



MAJANDUS- JA
KOMMUNIKATSIOONI-
MINISTEERIUM

Infoühiskonna edendamine

Struktuurivahendite planeerimise tingimused

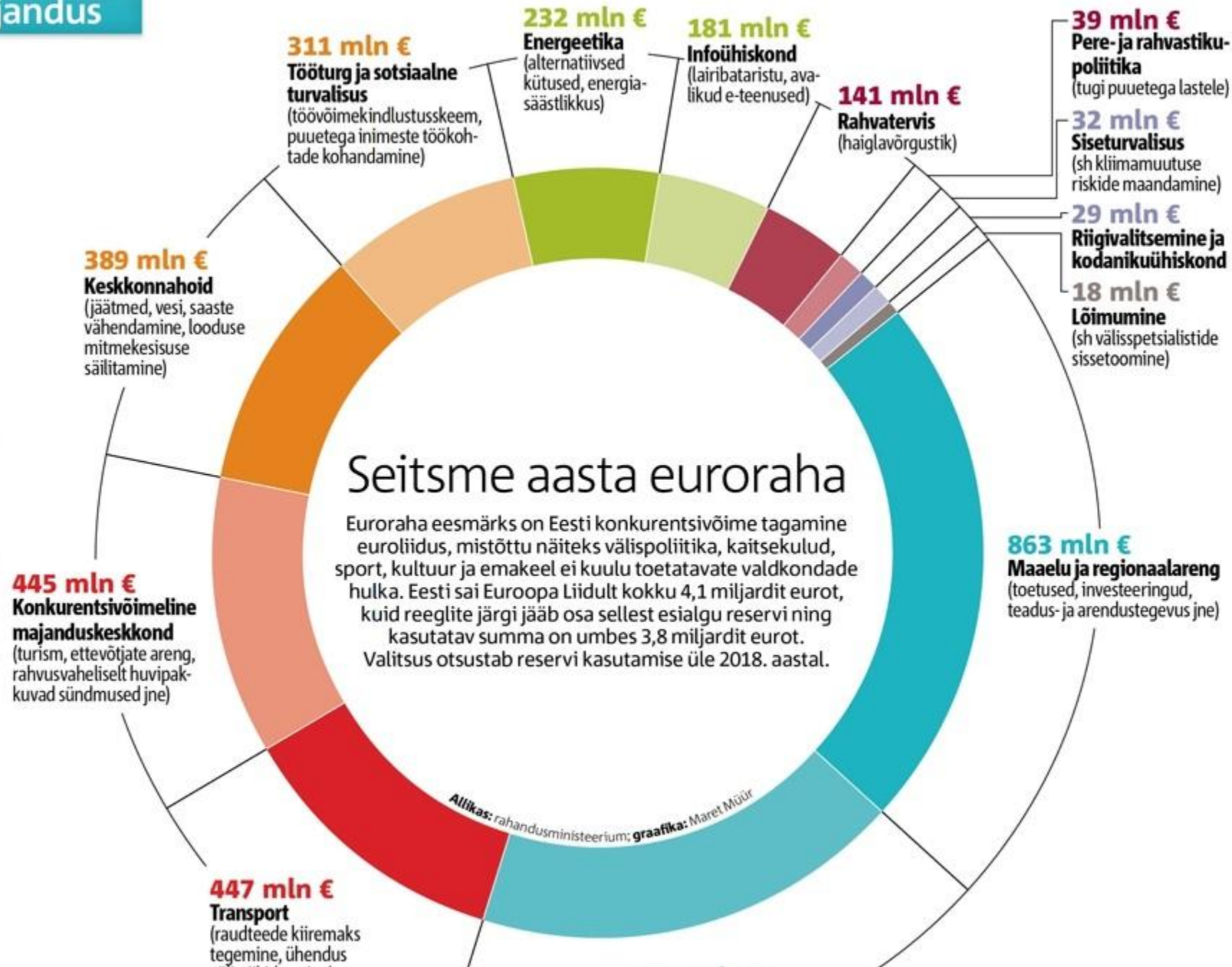


Euroopa Liidu
struktuuritoetus



Eesti tuleviku heaks





Rakenduskava

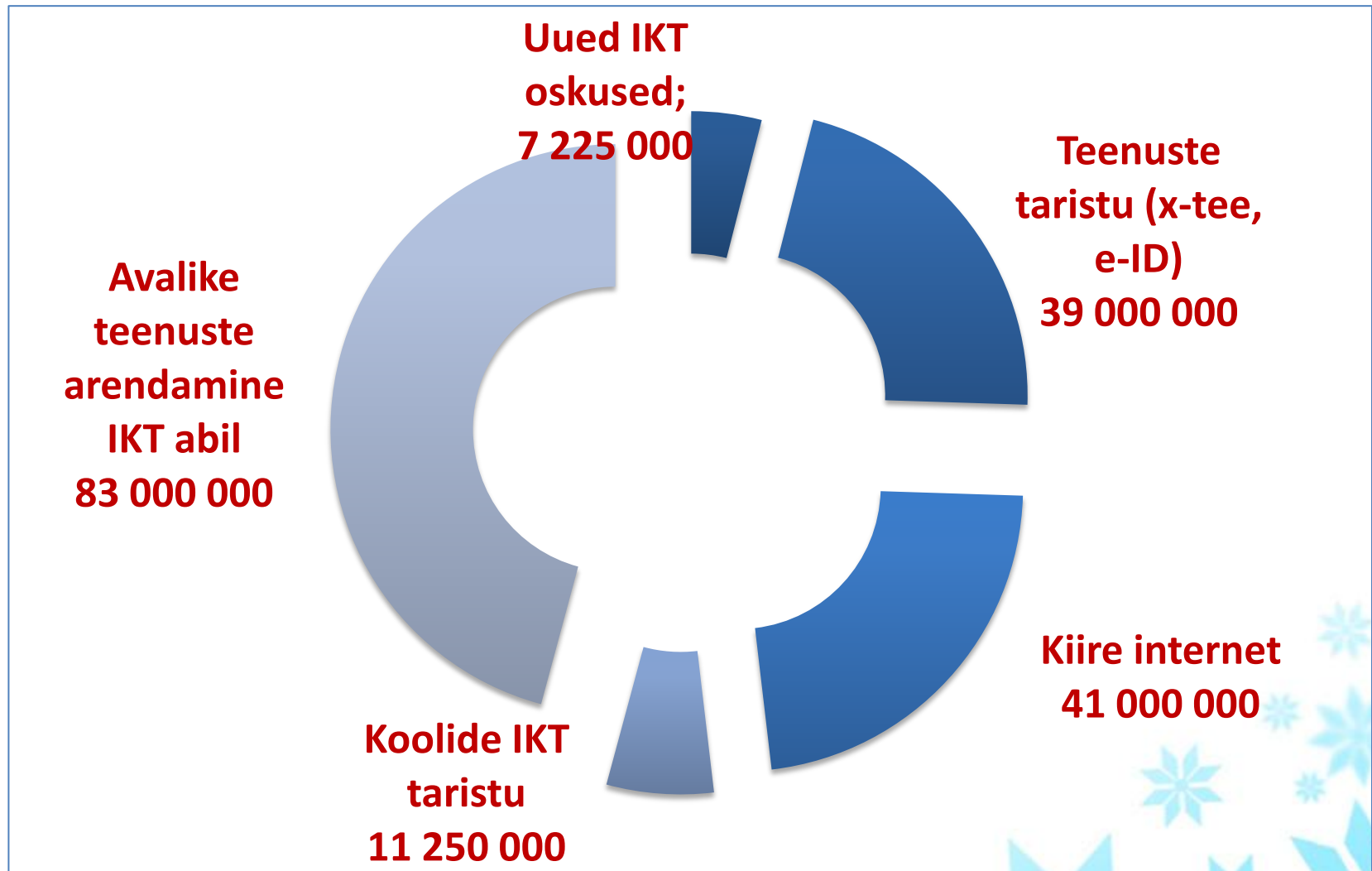
- Valdkonnad jagunevad 15 prioriteetse suuna vahel
- Infoühiskonna vahendid on kirjeldatud 3 prioriteetses suunas:

Prioriteetne suund nr 1: Ühiskonna vajadustele vastav haridus ja hea ettevalmistus osalemaks tööturul

Prioriteetne suund nr 12: Nutika teenuste taristu

Prioriteetne suund nr 13: Haldusvõimekus

Struktuurivahendite meetmed 2014-2020



Nutika teenuste taristu meetmete rakendamine

Meede	Rakenduskeem
Uue põlvkonna lairibavõrkude arendamine	Avatud taotlemise määrus
IKT teenuste taristu arendamine	Investeeringute kava määrus
	Programm - viib ellu ka avalike teenuste arendamise eesmäärke

Optimistlik meetmete rakendamine 2014

Märts – juuni
meetme määruste ja
programmide
koostamine

Juuli – august
ametlik
kooskõlastusring

Varu eelnõude
täpsustuste
teemal
suhtlemiseks

**September/
Oktoober**
esimeste
määruste
allkirjastamine

**September/
Oktoober**
esimesed
voorud ja
investeeringut
e kava 2014-
2015

Olulised mõisted

Meede on tegevuste kogum, mida rakendatakse rakenduskavas püstitatud eesmärkide saavutamiseks.

Projekt on kindla eesmärgi saavutamisele suunatud ajas ja ruumis piiritletud ühekordne tegevus või tegevuste kogum, mille elluviimiseks toetust taotletakse või kasutatakse

Kuidas koostatakse investeringute kava?

1. Finantseerimisvajadus – märts/aprill
2. Infoühiskonna arengukava rakendusplaani eesmärgid (2014-2015)
3. Taotluste esitamine MKM ja RIA`le - august/september
4. Hindamiskomisjon MKMs – september/oktoober
5. VVs investeringute nimekirja kinnitamine aga rahastamisotsused teeb minister oma käskkirjaga – oktoober



Milliseid tegevusi toetame?

Meetmete raames toetatavad tegevused

- 1) uute infosüsteemide loomine;
- 2) kasutuses olevate infosüsteemide ajakohastamine;
- 3) riigi infosüsteemi turvalisuse tõstmine;
- 4) riigi infosüsteemi kujundamine ühtseks tervikuks;
- 5) teabe universaalsele digitaalsele kujule viimine koos selle avalikult kättesaadavaks tegemisega;
- 6) eelanalüüs koos prototüübiga;**
- 7) ärianalüüs konkreetsete mõõdetavate tulemustega ja soovitustega.**



Abikõlblikud kulud?

Abikõlblikud ja mitteabikõlblikud kulud

(1) kulud, mis on otseselt vajalikud projekti tegevuste elluviimiseks ja projekti eemärkide saavutamiseks

(2) riistvara soetamise kulud juhul, kui see on vajalik projekti käigus loodud või soetatud tarkvara rakendamiseks

(3) teenuse rakendamisega seotud kulud (sh testid, auditid, koolitus);

(4) ISKE rakendamisega otseselt seotud kulud

5) käibemaks

4) taotleja projektijuhtimise töötasu ja põhipuhkuse tasu proportsionaalselt projekti heaks töötatud ajaga vastavalt töölepingu seadusele **kuni 15% projekti kogumaksumusest**



Mitteabikõplikud kulud

- (1) projektijuhtimis-, personali- ja üldkulud (va 2 projektijuhti 15% projekti eelarve ulatuses)
- (2) mööbli ja kontoritehnika soetamise kulud
- (3) rendi- ja üürikulud
- (4) projekti elluviimiseks uue organisatsiooni või organisatsioonilise struktuuri loomise ja toimimise kulud
- (5) liiklusvahendite soetamise, rentimise või liisimise kulud
- (6) amortisatsiooni kulud
- (7) hooldusremondikulud
- (8) infotehnoloogilise infrastruktuuri jooksva või regulaarse korrashoiuga seotud kulud
- (9) esinduskulud ja kingitused



Mida tähendab toetuse taotlemine? (investeeringute kava)

(1) Rakendusasutus teavitab taotlejaid vastavalt rakendusplaanile investeeringute kava koostamisest ja taotluste esitamise tähtajast kirjalikult

(2) Toetuse taotlejaks on riigiasutus või tema poolt volitatud asutus, sihtasutus või mittetulundusühing, kelle pädevusvaldkonda kuulub tegelikku ja olulist mõju omavate infosüsteemide või riigi infosüsteemi kindlustavate süsteemide arendamine



Lubadus EKle

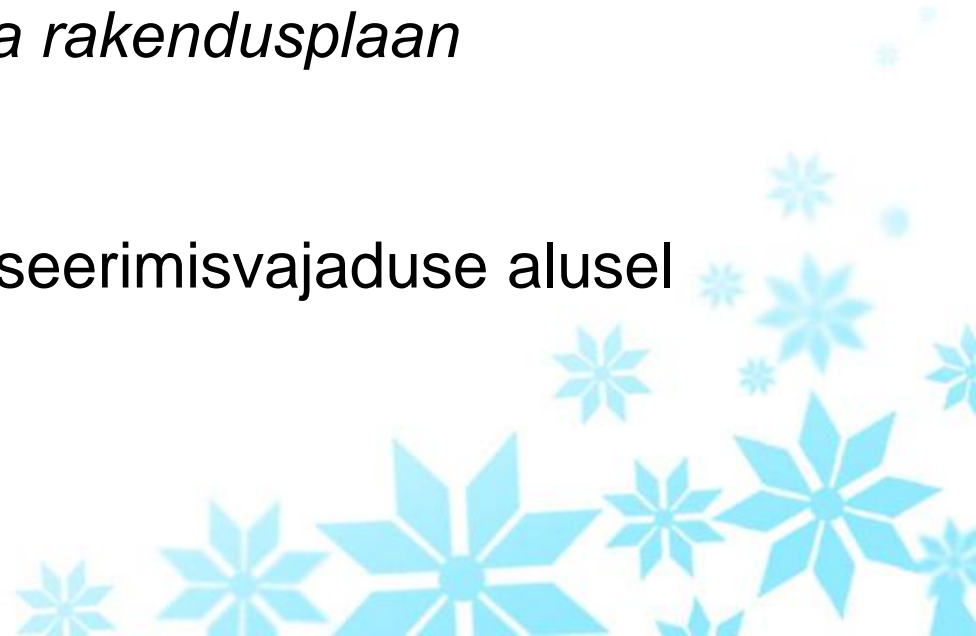
Oodava tulemusena on infosüsteemid muudetud koosvõimeliseks (nt sotsiaalvaldkonna infosüsteemid) ning andmed on korrastatud, võimaldamaks uute lingitud teenuste loomist, sh on loodud eeldused piiriüleseks turvaliseks andmevahetuseks teiste (EL) riikidega. Samuti kasutatakse e-ID võimalusi laialdaselt ning infosüsteemid on turvalised, loodud on eeldused uute tehnoloogiate kasutuselevõtuks ning e-teenuste arendamiseks eri osapoolte ja sektorite koostöös, suureneb küberturvalisus, e-riigi töökindlus ning võimekus rünnete tõrjumiseks. Ühtlasi on avaliku sektori andmed maksimaalselt muudetud nii ettevõtete ja kodanike jaoks kui ka astutuste vahel masintöödeldaval kujul kättesaadavaks.

Mida tähendab SF toetuse taotlemine?

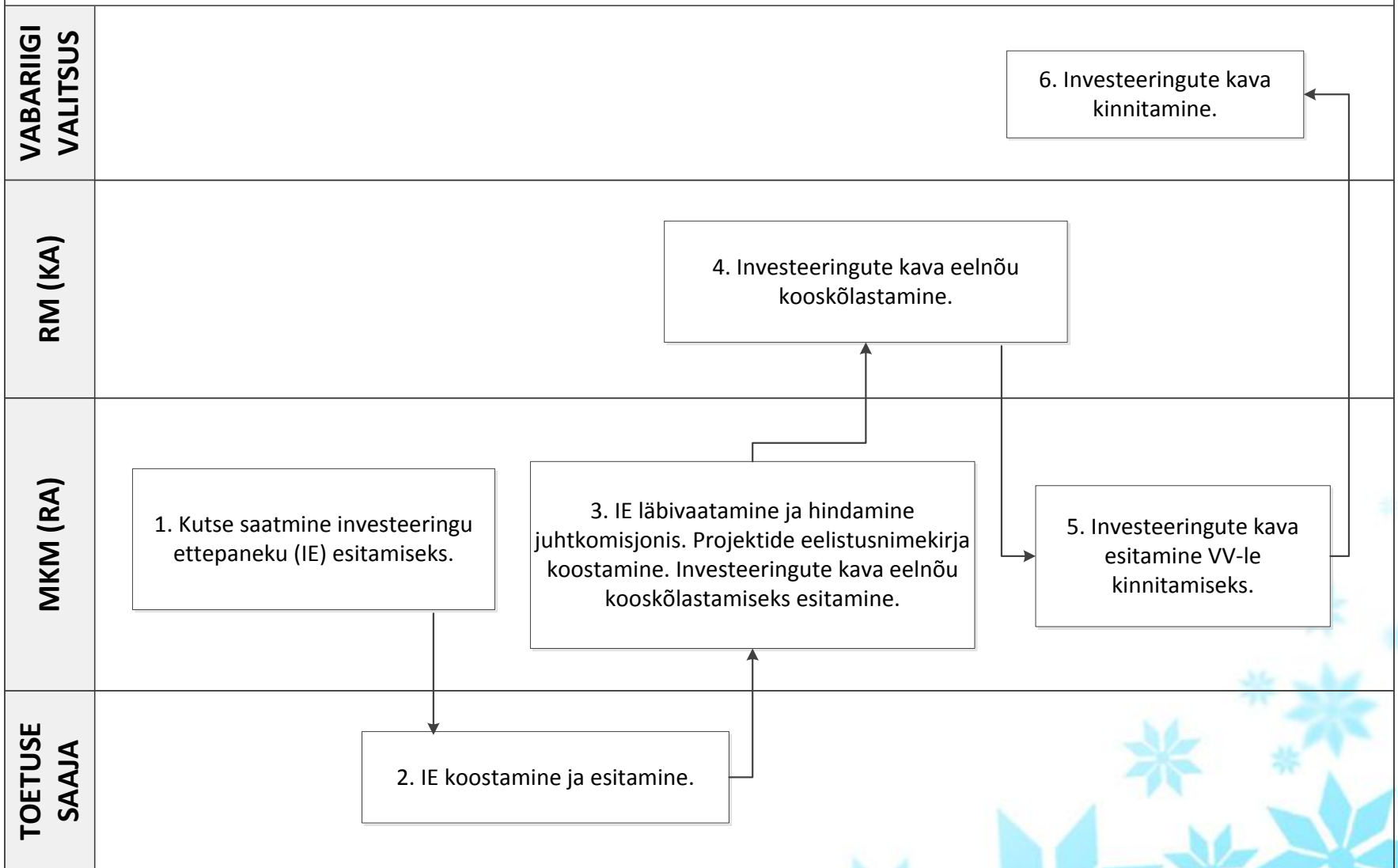
1. SF rakenduskava annab raamistiku
Lubadus EKle, 120 projekti 39 +15% MEURI eest
2. SF meetme määrus - investeringute kava
Hindamine
Abikõlblikkus

Infoühiskonna arengukava rakendusplaan

3. Taotlemine SFst
Taotleja saab kutse finantseerimisvajaduse alusel



INVESTEERINGUTE KAVA KOOSTAMINE



Ajakava?

1. SF rakenduskava – juuli-september
2. STS ja horisontaalsed aktid – enne riigikogu suvepuhkust
3. SF meetme määrused – koostamisel
4. Finantseerimisvajadus – tähtaeg 18.mai
5. Kutse investeringute kavasse – september/oktoober?

4 MEURi 2014

6 -10 MEURi 2015



Hindamiskriteeriumid

Projekti tegevuste mõju prioriteetse suuna eesmärkide saavutamisele

EL vahendite kasutamise alaeesmärk 2: Teenuste baastaristu toetab Eesti elanike ja ettevõtjate toimetamist nii kodus kui piiriüleselt

Projekti teostatavus

Antud kriteerium võib hõlmata mitmeid aspekte, sh toetuse saaja suutlikkust projekt edukalt ellu viia, projekti eesmärkide realistlikkust, ajakava realistlikkust jne. Kriteerium võimaldab võimalusel arvesse võtta kõiki aspekte, mis võivad mõjutada projekti edukat elluviimist.

Projekt on kooskõlas riigi IT poliitikaga ja sellest tulenevate juhiste ning soovitustega

Peamised dokumendid, mis moodustavad riigi IT poliitika on „Eesti infoühiskonna arengukava 2020”, selle rakendusplaanid ning „Riigi IT koosvõime raamistik”.....

Projekti tulemuste kasutamise ulatus, sotsiaalmajanduslik mõju ja kasutajate arvukus

Projekti kirjelduses näidatakse mõõdetavalt kui suur on probleem ja kelle probleemi kavatsetakse projektiga lahendada, samuti näidatakse milline on plaanitav kasu ja kui suurt hulka ühiskonnaliikmeid see puudutab.

Projekti tulemuste jätkusuutlik kasutatavus

Projekti kirjelduses näidatakse ära kuidas kavatsetakse loodud IKT lahendust hallata.

Projekti innovaatus

Innovaatilisuse all mõistetakse infotehnoloogia rakendamise eelistest tulevaid tööprotsesside menetlus loogikate vms ümberkorraldusi.